

先行企画部 新技術開発室

エンジニア向け組織説明資料



01.	ABOUT	会社概要
02.	BUSINESS	組織概要・プロジェクト
03.	RECRUIT	制度・募集要項
04.	FAQ	質問

ABOUT

会社概要

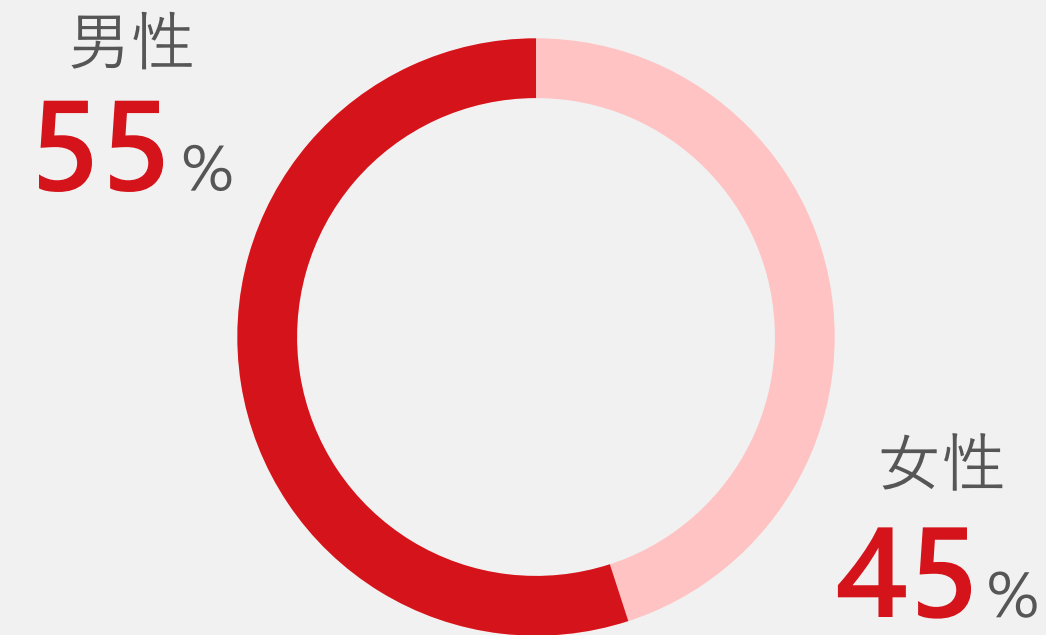


数字で見るTC

社員人数

1,286人

社員の男女比



平均年齢

41歳

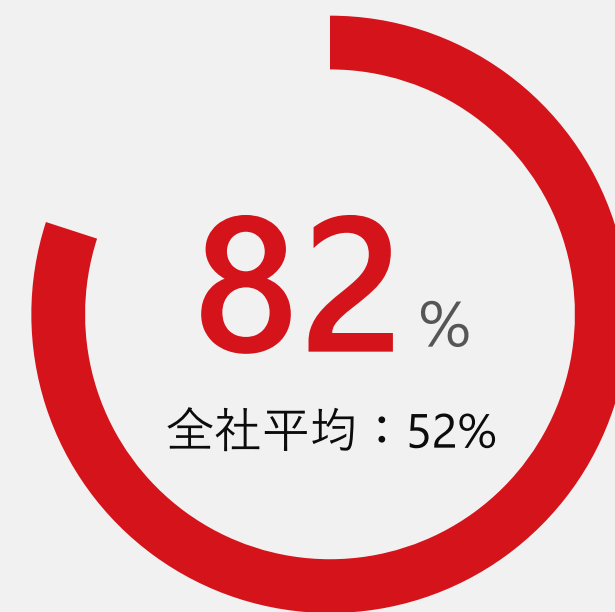
月の平均残業

約 18時間

平均勤続年数

8年

リモート率



平均有給取得日数

14日

育休取得率



(2024年時点のデータ)

オフィス環境

先行企画部 新技術開発室では、フリーアドレス制を導入しています

名古屋本社



GLIP (東京オフィス)



BUSINESS

組織概要・プロジェクト



新技術開発室のミッション

技術の力で5年後、10年後の社会に ソリューションとイノベーションを創り出す

トヨタコネクティッドの中で先端技術を活用して新規事業開発を行う部署が「先行企画部」ですが、その先行企画部の背骨となる技術者集団こそが「新技術開発室」です。

個々人がプロであるという自覚のもと、社会課題を解決する新ビジネス推進のための試験研究・技術開発などを行います。

たしかな実績とスピード感を軸に、技術発信の新しい事業の「タネ」を育て、社会課題を解決し、人々の暮らしに貢献できるソリューションとイノベーションを創り出します。

業務内容

新技術開発室は、自社事業創出に向けた研究開発と、トヨタグループ内外からの受託案件の2本柱で部を運営しています。

試験研究（新規事業開発）

事業領域は、MaaSやメタバースなどテーマは多岐に渡りますが、いずれも社会課題の本質的な解決を目指すことをコンセプトに掲げています。

アイディエーションに始まり、実証実験でのプロダクト設計、社会実装工程での要件定義、設計開発までを一貫して自社で担います。

受託案件

顧客要件やソフトウェア仕様の具体化、設計、開発、DevOps等の開発に関わる業務を全て行います。

トヨタグループというバックボーンで、自分たちの手掛けたものがより多くのユーザーに届く「規模感」が魅力的です。



開発事例

試験研究 開発事例①

物流業界における配送量の増加や人員不足などの課題解決に取り組むプロジェクト。大手配送業者の業務課題を調査の上、配送ルート効率化に特化した配達アプリ開発を進行中。また、スマートウォッチを活用したドライバーの身体負荷予測ソリューションを開発、PoC実施(*)

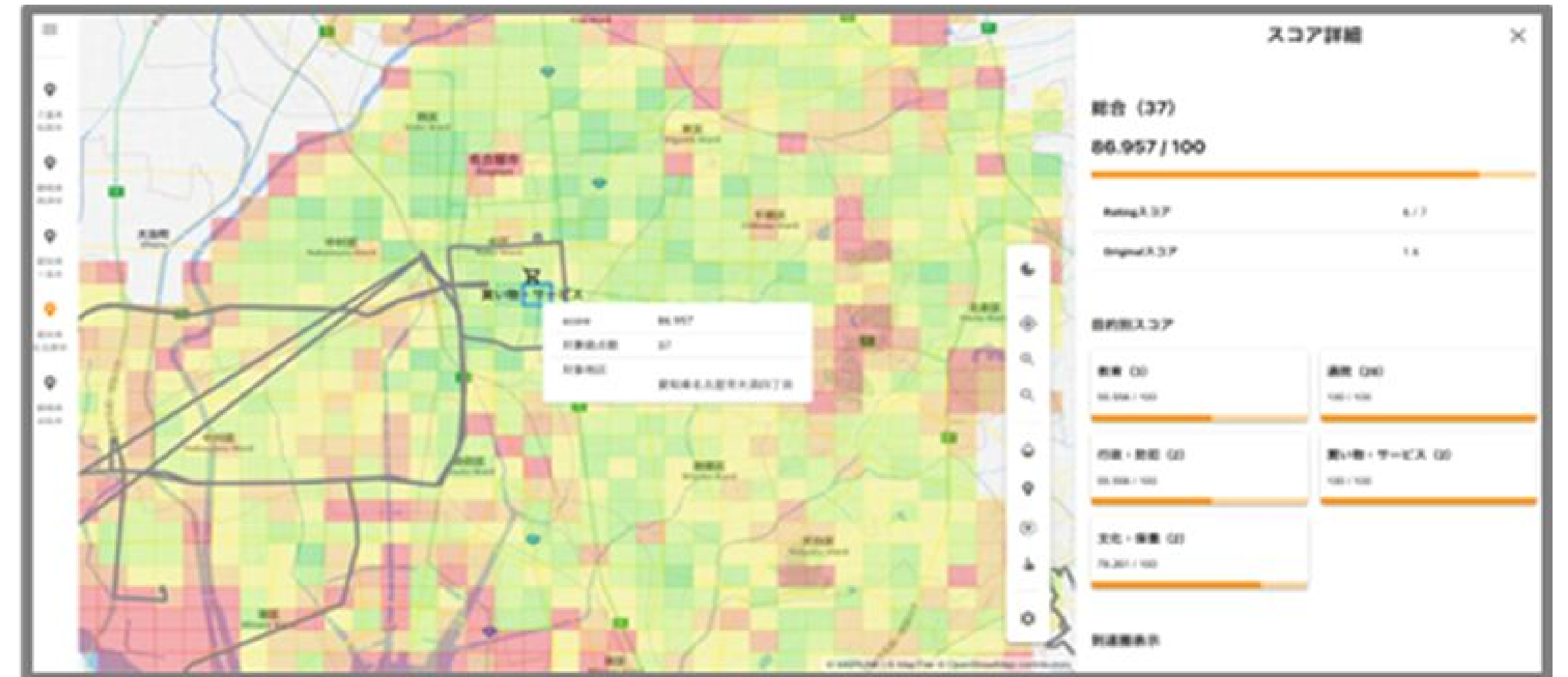
*23年度で実証実験完了



※画像はイメージです

試験研究 開発事例②

生活上の移動困難者や公共交通空白地域の課題解決に取り組むプロジェクト。生活に必要な拠点に関するデータ（役所や病院、スーパーなどの情報）と空間解析技術を掛け合わせ、拠点へのアクセシビリティに関する課題の可視化や施策効果のシミュレーションを行えるツールを開発中。中長期的な高齢化対策や、自治体における交通施策の計画・検証におけるコスト削減に貢献する。



※画像はイメージです

RECRUIT

制度・募集要項

















求人概要

詳細は[採用ページ](#)にてご確認ください

<p>職種</p>	<p>先行開発リードエンジニア、先行開発サブリードエンジニア</p>
<p>配属先</p>	<p>戦略本部 先行企画部 新技術開発G</p>
<p>給与</p>	<p>月給283,500～ ※残業・手当含まず 諸手当：役職手当、家族手当、通勤手当、時間外手当 など 賞与：年2回（7月、12月）※前年度賞与実績6.2か月分 昇給：年1回（会社の業績による）</p>
<p>勤務地</p>	<p>名古屋本社・GLIP（東京オフィス）※全国からテレワーク可</p>
<p>休日</p>	<p>完全週休2日制 年間休暇121日、年次有給休暇：初年度11日 ※初年度は入社月によって異なる 年末年始、慶弔休暇、特別休暇</p>
<p>福利厚生</p>	<p>各種社会保険完備（健康保険、厚生年金、雇用保険、労災保険）、出産・育児休暇・育児短時間勤務、TC café / カフェテリアプラン（90,000ポイント/年）、G-Link / T-Connect購入補助（最大10万円）等</p>
<p>雇用形態</p>	<p>正社員 ※リードエンジニアのみ、契約社員（Z職）での採用可能性有り（入社後、正社員化も可能）</p>

技術スタック

サービスの開発環境・言語は会社から指定・限定しておらず下記は一例です。プロジェクト毎に最適な手段をエンジニア自らが選択することを期待しています。

開発言語				クラウド	データベース		
							
				ツール系			
							

会社支給PCの種類

希望に応じてWindows、Macから選択可能。メモリの増設など個別で柔軟に対応しています。

働きやすい職場作り

フレックスタイム制度

- ・コアタイムあり（12：45～15：15）

リモートワーク活用

- ・全国から勤務可能
- ・ハイブリッドワーク支援手当あり

オフィスの環境整備

- ・名古屋、東京の2拠点オフィス
- ・先行企画部 新技術開発室は全ての拠点でフリーアドレス制導入

関連手当について

①ハイブリッドワーク支援手当

月4,000円を全社員に支給。

②リモートワーク準備金

入社後最初の賞与の際に50,000円のリモートワーク準備金を支給。使い方は限定しておらず、ゲーミングチェアなどを購入したり個人によって様々です。



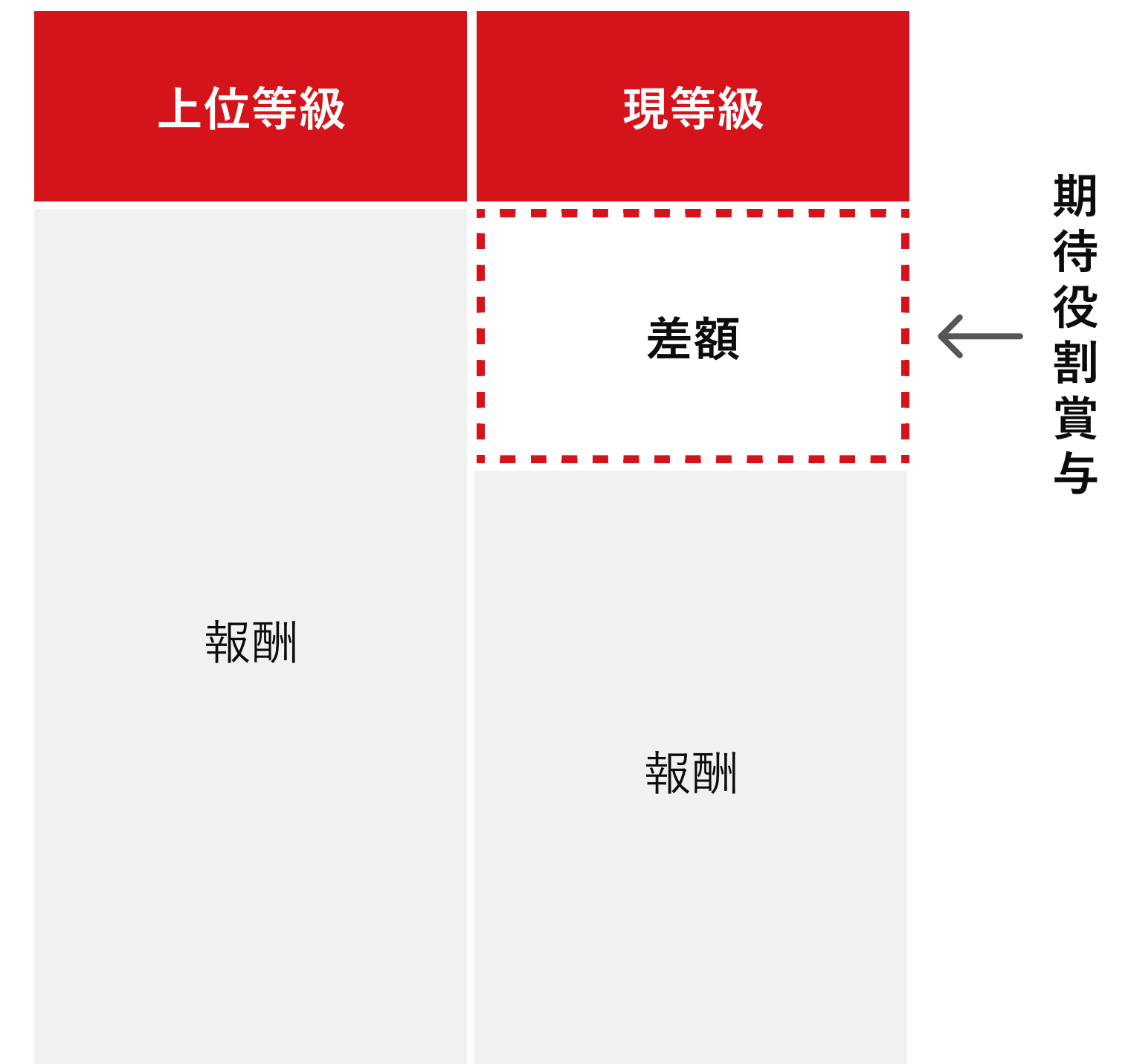
人事制度

役割等級制度

等級		専門性	問題解決	他者の巻き込み	組織人材の育成・活用
A0	リード級	知識の幅	複雑性	対象	人格要素
A1					
A2					
A3					
B1	サブリード級	深さ	革新	難易度	人材育成・組織活性化
B2					
B3	メンバー				
B4					

社員1人ひとりに階層に応じた「役割」を付与し、その役割を十分に果たすことを目標にし、その達成度を半期に1度評価する制度

等級・年次制度に関わらず上位役割に任用できる制度



現等級より上位の役割を付与した場合、差額分を期待役割賞与で支給。役割の大きさに見合った処遇を実現できる柔軟な制度

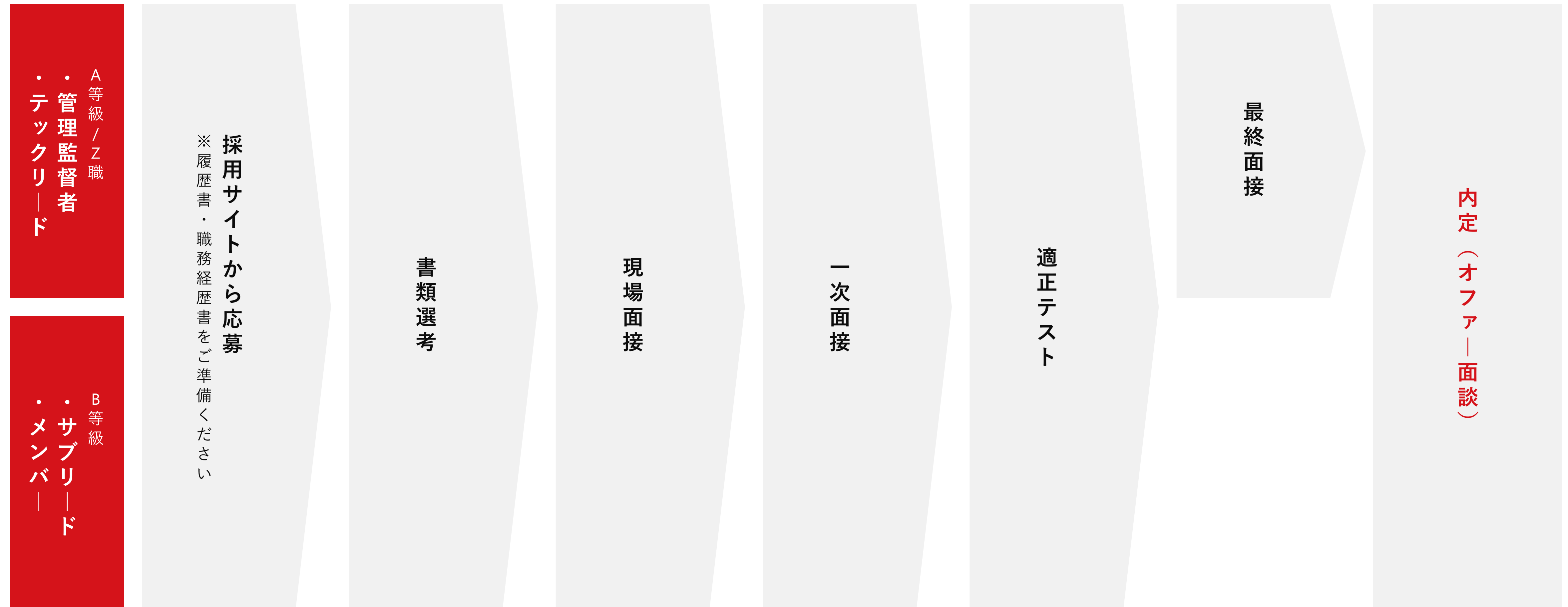
等級と想定年収

※想定年収は前年度賞与実績6.2カ月で試算しています。B等級については、+ 残業18H含んだ金額です。

等級	役職	想定年収
A0	管理監督者 テックリード マネージャー	1,400万円 ~
A1		1,290 ~ 1,400万円
A2		1,110 ~ 1,160万円
A3		990 ~ 1,060万円
B1	サブリード	750 ~ 850万円
B2		660 ~ 740万円
B3	メンバー	570 ~ 630万円
B4		400 ~ 500万円

選考プロセス

期待する職務・等級によって面接回数が異なります

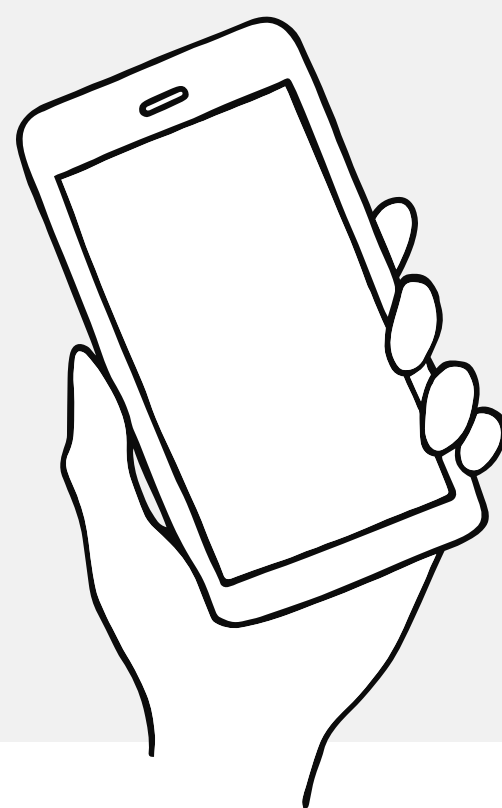


ご応募お待ちしております

求人情報（募集職種一覧）



QRコードを読み込むか
[こちら](#)をクリックしてください



コーポレートサイト



QRコードを読み込むか
[こちら](#)をクリックしてください

先行企画部サイト



QRコードを読み込むか
[こちら](#)をクリックしてください

FAQ

04

質問



選考

Q 選考時にテストはありますか？

A 現場面接でカルチャーフィットの確認を実施したあと、1次面接と合わせてSPIの受験をお願いしております。

Q 過去に不採用となったが、再応募可能か？

A 再応募可能です。
ただし、前回の応募から期間が空いていない場合はマッチングできない可能性が高いです。前回応募からの成長や研鑽などがわかるようにご応募頂けると幸いです。

Q 選考の際、服装や持ち物に指定はあるか？

A オフィスカジュアルでご参加ください。1次面接の際には自己紹介シート（当社指定フォーマット）を持参頂きます。

Q 応募～内定までどれくらい時間がかかる？

A 1ヶ月程度お時間を頂きます。
ただし、面接官のスケジュールや日程調整の都合によって期間は前後いたします。もしお急ぎの事情等がある場合は早めにご相談下さい。

働き方

Q 海外へのお出張はありますか？

A 発生する可能性はありますが、頻繁ではありません。

Q 地方からリモート勤務の場合、名古屋本社へのお出張頻度は？

A 特に規定があるわけではありませんが、月1回以下程度が想定されます。基本的には業務上の必要に応じての判断となり、強制はありません。

Q 転勤はありますか？

A 新技術開発室で転勤はありません。

Q 海外拠点と一緒に仕事をしますか？

A トヨタコネクティッドは日本以外に、アメリカ・イギリス・中国・タイ・インド・UAEにも拠点がある為、可能性はあります。

Q リモートワーク勤務によるコミュニケーション不足について何か対策はしているか？

A 正直に申し上げて、まだ対策の途中です。先行企画部では昨年、アイディアセッションとオフライン交流を目的とした企画をGLIP（東京拠点）で開催しました。

Q オンボーディング中は出社は必須ですか？

A 必須ではありません。